



**CERCHIO
SCOMPONIBILE
BEAD-LOCK**

**ISTRUZIONI
DI MONTAGGIO
2024**



Seguire attentamente
le istruzioni per garantire
un'installazione corretta

1

Misurare il tallone dello pneumatico con il calibro in tre punti e fare la media.

**2**

Seconda misurazione.

**3**

Terza misurazione.



Fare la media aritmetica tra i vari spessori del tallone dello pneumatico rilevati.

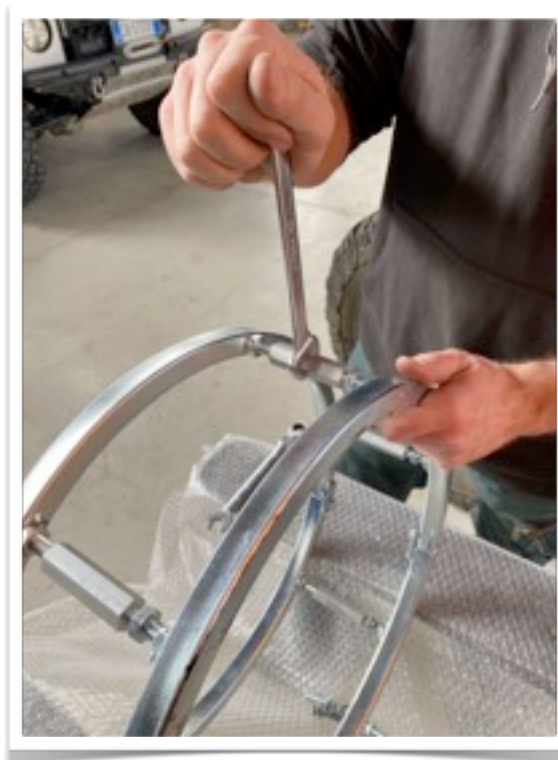
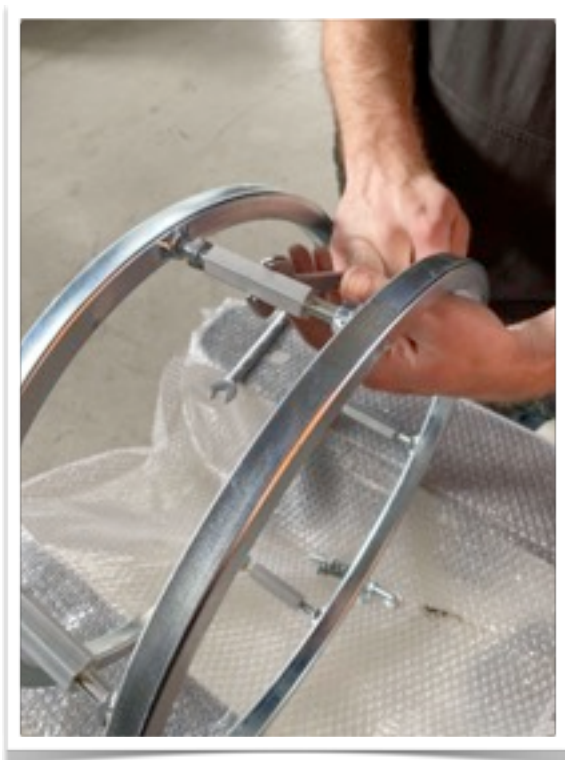
N.B.: La misura del canale interno del cerchio da 7,25" formato da due semianelli da 4,5"+2,5" è di 180 mm. Regolare il beadlock interno con la seguente formula:

Canale interno cerchio 180mm – (2x spessore medio tallone) + 3 mm di sicurezza

$$\text{Es. } 180 \text{ mm} - (20 \text{ mm} \times 2) + 3 \text{ mm} = 143 \text{ mm}$$

4

Portare la larghezza del cestello interno (bead-lock) a 143 mm facendo attenzione a prendere la misura della larghezza sulla testa delle viti, regolando le torrette come da foto seguente.



5

Aprire in cestello (bead-lock) in due semi metà e contrassegnare il cestello con il pennarello, per poi sapere come ricollegarlo.



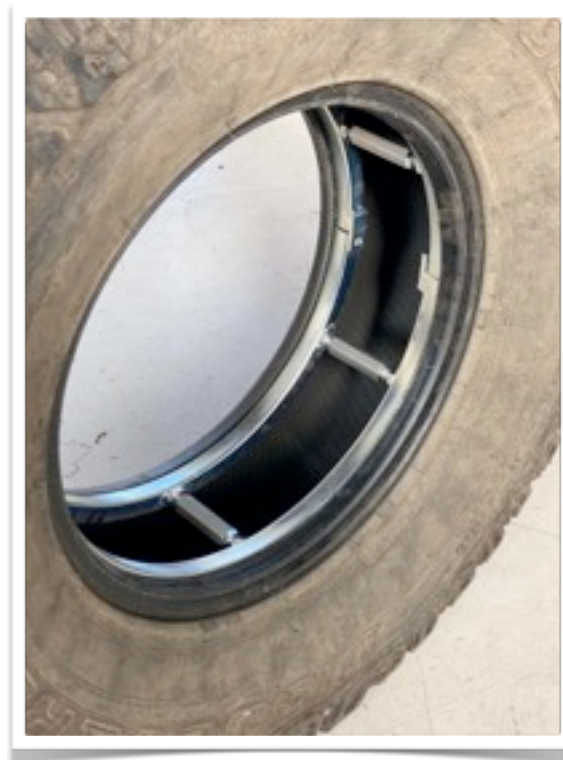
6

Inserire i due semi-cestelli nello pneumatico.



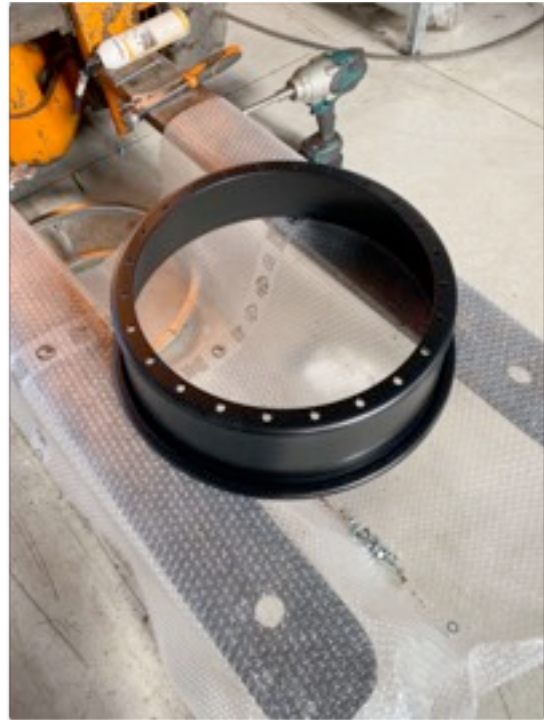
7

Ricollegare i due semi-cestelli facendo attenzione ai segni.



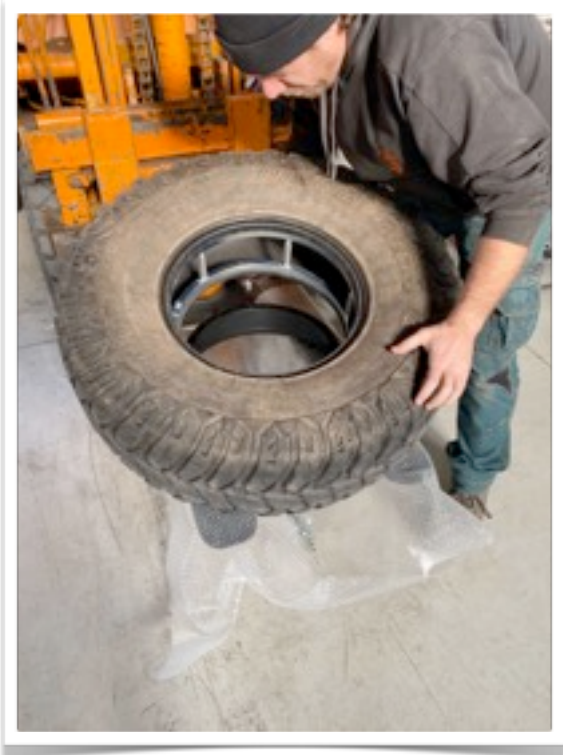
8

Appoggiare il semianello alto (4,5") sul pavimento.



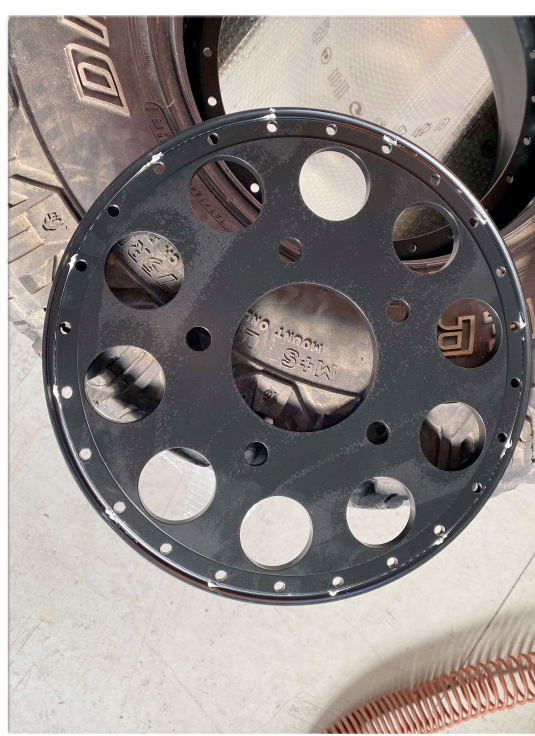
9

Appoggiare sopra lo pneumatico con all'interno il cestello (bead-lock).



10

Prendere la flangia centrale, mettere delle punte di pasta sigillante nella scanalatura dell'o-ring, per tenere fermo lo stesso.

**11**

Posizionare l'O-ring nella scanalatura della flangia centrale.



12

Posizionare la flangia centrale sul semianello alto da 4,5", facendo attenzione a far combaciare i fori per le viti di serraggio, senza far muovere o pizzicare l'O-ring e ricordandosi di posizionare il lato della flangia con le svasature di centraggio per i dadi di serraggio ruota, verso l'esterno.

**13**

Applicare nuovamente delle punte di pasta sigillante nella scanalatura dell'o-ring sulla flangia centrale, lato esterno e posizionare in sede anche il secondo O-ring.

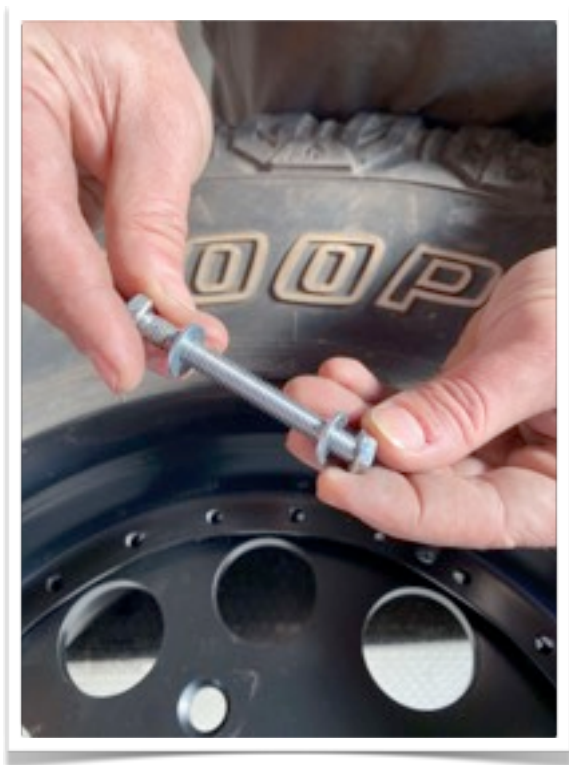


14

Posizionare il semianello basso (2,5") facendo combaciare i fori di fissaggio, facendo attenzione a non muovere l'O-ring sottostante.

15

Utilizzare le viti in dotazione M8x60 avvicinare i due semianelli e la flangia centrale.



16

Una volta portati in battuta i 3 componenti del cerchio, mettere tutte le viti M8x30 in dotazione e relative rondelle posizionando la testa della vite sul lato esterno del cerchio.

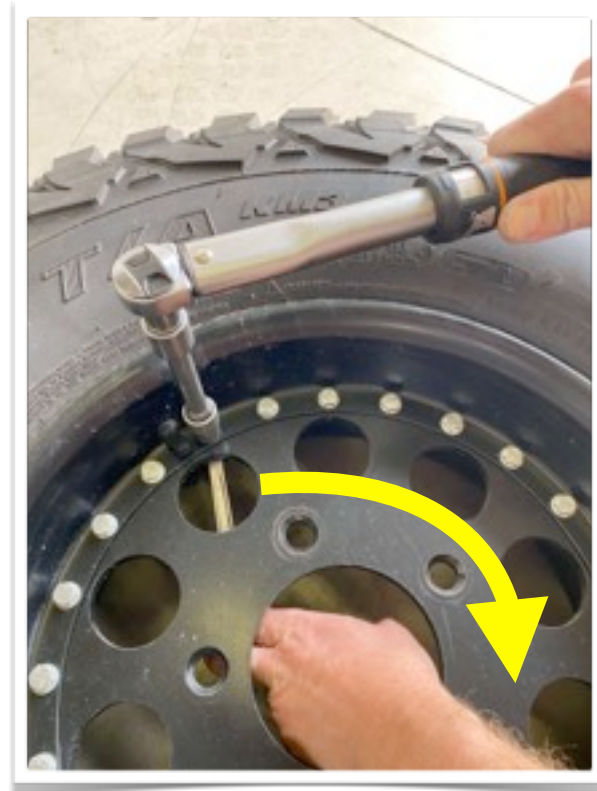
**17**

Regolare la chiave dinamometrica a 25 Nm.



18

Serrare tutte le viti del cerchio in senso orario ad una coppia di 25 Nm.



19

Controllare il serraggio di tutte le viti sempre in senso orario.



20

Sostituire le viti M8x60 con le M8x30 in dotazione.

21

Gonfiare il cerchio a 3 Bar per controllare la tenuta della pressione.

22

Ricontrollare la pressione dopo due ore.

22

Se la pressione non è calata, portare lo pneumatico alla pressione d'esercizio desiderata ed installarlo sulla vettura.

